

NISSAN

いこうぜ♪ 電気自動車(EV)で 滋賀・びわ湖 ドライブマップ

ちょっとうれしいおトク付き!
 協力: 滋賀県・びわこビジターズビューロー ※詳しくは裏面をご覧ください。



滋賀ふるさと観光大使 西川貴教



メタセコイア並木
 道路の両側に植えられた巨大なメタセコイアが印象的な美景スポット。

浮御堂
 境内の観音堂には、重要文化財である聖観音座像が安置されている。

比叡山延暦寺
 ユネスコ世界文化遺産登録 天台宗の総本山。

滋賀県立琵琶湖博物館
 湖をメインにした博物館としては日本で最大規模。

黒壁スクエア
 「黒壁ガラス館」を中心に情緒ある町並みが楽しめるエリア。

彦根城
 天守が国宝指定された5城のうちのひとつ。

多賀大社
 古くから「お多賀さん」の名で親しまれる滋賀県第一の大社。

滋賀農業公園 ブルーメの丘
 四季折々の花や自然体験プログラム・アウトドアが楽しめる体験型農業公園。

充電スポットもいっぱい!
 急速充電 普通充電
※普通充電、急速充電の両方が設置されている場所は、急速充電マークが表示されます。

PHOTO: (公社)びわこビジターズビューロー

日産EV(電気自動車)で、観光・ドライブがもっと楽しく快適になります



軽自動車からSUVまで。日産のEVなら好みやスタイルで選べる豊富なラインアップ!



日産EVなら大容量バッテリー搭載車もご用意。気持ちの良い走りを長時間、長距離楽しめます。



1ペダル操作でスピード調整が思いのままのEVならストップ＆ゴーの多い街中の運転もラクラク!



EVなら、観光・ショッピングなど駐車時の「ながら・ついで」充電で時間も手間も節約!

その他、先進の日産EVの魅力はこちらから



●クルマの機能、装備内容は車種、グレードにより異なります。●ホーリーレフト掲載の写真、イラストはすべてイメージです。●掲載の情報、特典、サービス等は予告なく変更、終了する場合がございます。予めご了承ください。

滋賀・びわ湖おもてなしスポット

電気自動車(EV)でのご来場

特別おもてなし

各特典の有効期限
令和7年10月31日まで

協力:滋賀県・びわこビジターズビューロー

特典ご利用にあたって必ずお読みください。

- 他のクーポン・優待サービスとの併用は不可となります。
- EV利用者証明をご提示ください。
- ※「充電カード、EV充電認証アプリ、車検証の[燃料の種類]欄(電気)」※「特別おもてなし」は電気自動車(EV)であればメーカー問わず使用可能です。
- 「特別おもてなし」は途中で変更となる可能性がございます。「特別おもてなし」や施設利用についての詳細は各施設にお問い合わせください。

各施設の紹介はこちらから!



道の駅・販売店

1 道の駅 草津 グリーンプラザからすま



● 草津市下物町1436
☎ 077-568-1208
営業時間 9:00~18:00
(7,8月は19:00まで営業)
ソフトクリーム販売時間17:00まで
定休日 月曜日
(祝日の場合は翌日、7-8月は無休)

特別おもてなし ソフトクリーム(レギュラーサイズ) 100円引き

2 道の駅 こんぜの里 りっとう



● 栗東市荒張1-11
☎ 077-558-3858
営業時間 4月~11月 9:30~17:00
12月~3月 9:30~16:30
定休日 水曜日(祝日の場合は翌日)、12/29~1/4

特別おもてなし 季節限定ソフトクリーム 50円引き
1組様全員分1個につき50円お値引きとなります
パティシエ:3/1~11月末、いちじく:3/16~11月末まで

3 道の駅 竜王かがみの里



● 蒲生郡竜王町鏡1231-2
☎ 0748-58-8700
営業時間 直売所 9:00~17:00
レストラン 11:00~15:00
定休日 月曜日
(祝日の場合は翌平日)

特別おもてなし ソフトクリーム 50円引き

4 道の駅 妹子の郷



● 大津市和邇中528
☎ 077-594-8131
営業時間 9:00~18:00
(12月~2月は9:00~17:00)
定休日 年始、臨時休館あり

特別おもてなし ソフトクリーム 50円引き

5 道の駅 浅井三姉妹の郷



● 長浜市内保町2843
☎ 0749-74-1261
営業時間 9:00~18:00
定休日 年中無休(年末・年始を除く)

特別おもてなし CAFE Chayaでご利用いただける
コーヒーメニューの100円割引券2枚

6 道の駅 あいとうマーガレットステーション



● 東近江市妹町184番地1
☎ 0749-46-1110
営業時間 9:00~17:30(田園生活館)
9:00~17:00(直売館)
10:00~16:30(Rapty)
定休日 火曜日(店舗、季節により変わる)

特別おもてなし 田園生活館花工房にて1,500円以上の
体験メニューをご利用いただいた方5%off

アクティビティ

1 フォレストアドベンチャー・栗東



● 栗東市観音寺459
☎ 090-5794-0420
営業時間 9:00~日没まで
(季節により変動します)
定休日 不定休
※お問合せのうえご来場ください

特別おもてなし アドベンチャーコース/キャノピーコース
体験料おひとりにつき300円割引

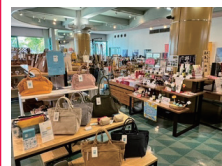
2 トレイルアドベンチャー・栗東



● 栗東市観音寺459-20
☎ 070-4352-1424
営業時間 9:00~日没まで
(季節により変動します)
定休日 水曜定休(雨天休業)
※受付は自然体験学習センター森の未来館内

特別おもてなし トレイル利用料
おひとりにつき300円割引

7 たかしま・まるごと百貨店



● 高島市新旭町旭1丁目10-1
高島市観光物産プラザ1階
☎ 0740-33-7103
営業時間 10:00~18:00
定休日 火曜日/年末年始

特別おもてなし 商品お買い上げの方に
絵葉書 プレゼント

観光スポット

1 安土城天主信長の館



● 近江八幡市安土町桑実寺800
☎ 0748-46-6512
営業時間 9:00~17:00
(入館は16:30まで)
定休日 月曜日(祝日除く)、
祝日除くの日曜日

特別おもてなし のぶながくんシール
1枚 プレゼント

2 琵琶湖汽船(大津港)



● 大津市浜大津5丁目1-1
☎ 077-524-5000
営業時間 9:00~17:00
定休日 冬期間中運休日あり

特別おもてなし ミシガクルーズで乗船でオリジナル
ポストカード(2枚) プレゼント

3 草津市立水生植物公園みずの森



● 草津市下物町1091
☎ 077-568-2332
営業時間 9:00~17:00(入館は16:30まで)
※季節により変動します
定休日 月曜日
(月曜日が休日の場合は翌平日)
年末年始、その他臨時休園あり

特別おもてなし ハスソフトの割引
400円 → 250円

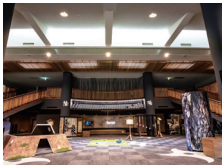
4 安土城郭資料館



● 近江八幡市安土町小中700
☎ 0748-46-5616
営業時間 9:00~17:00
(入館は16:30まで)
定休日 月曜日(祝日の場合は翌日)、
年末年始

特別おもてなし 入館料割引(大人200円⇒150円)

5 観光インフォメーションセンター 甲賀流リアル忍者館



● 甲賀市甲南町電法師600
☎ 0748-70-2790
営業時間 10:00~16:00
月曜休館(祝日の場合は開館)
年末年始(12月29日~1月3日)

特別おもてなし 売店で購入時5%OFF
※一部割引対象外の商品があります

6 愛知川駅コミュニティハウス るーぶる愛知川



● 愛知郡愛荘町市895-3
☎ 0749-42-8444
営業時間 8:00~17:00
定休日 無休
※12/29~1/3までは休館
※臨時に休館・開館する場合があります

特別おもてなし ミサンガ プレゼント

宿泊施設・温泉施設

1 ピエリ守山 守山湯元水春



● 守山市今浜町2620-5 ピエリ守山内
☎ 077-584-1000
営業時間 専門店/フードテラス 10:00~20:00
レストランパーク 11:00~21:00
水春 10:00(日祝7:00)~24:00
(最終受付23:30)
定休日 年中無休
※守山湯元水春のみメンテナンスのため臨時休業
する場合があります

特別おもてなし 守山湯元水春 ピエリ守山
入浴料金200円OFF

2 ホテルポストプラザ草津びわ湖



● 草津市西大路町1-27
☎ 077-561-3311
営業時間 全日
定休日 なし

特別おもてなし ご宿泊でチェックアウト延長
通常11:00 → 12:00

3 亀の井ホテル彦根



● 彦根市松原町3759
☎ 0749-22-8090
営業時間 平日 11:00~18:00
(火・水は13:00~18:00)
土日祝 11:00~15:00
※火・水が祝日の場合13:00~15:00
それ以外の30分前受付終了
定休日 無休 ※本館前公式サイトにて確認を
https://kameinoi-hotels.com/hikone/
普通充電器あり

特別おもてなし 日帰り入浴料金100円引き

特別おもてなし
ご利用方法

その1

【宿泊施設の場合】
施設ご予約時およびチェックイン時に「EV特典利用希望」のお申し出、およびEV利用者証明*をご提示ください。

【その他施設の場合】

対象の商品ご注文または施設のご入場の際、「EV特典利用希望」のお申し出、およびEV利用者証明*をご提示ください。

※一部本リーフレットのご提示が必要となります。
*EV利用者証明:充電カード、EV充電認証決済アプリ、車検証の[燃料の種類]欄(電気)、EVユーザー用アプリ

その2

日産のアプリやサイト内などから「ブルー・スイッチカード」をご提示いただくことで同様の特別おもてなし特典をご利用いただけます。「ブルー・スイッチカード」についてはこちらの二次元バーコードから詳細をご覧ください。

